

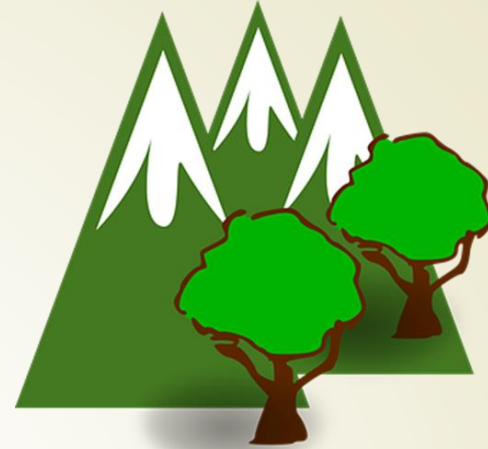
Projekt edukacyjny „ Moja mała ojczyzna”

realizowany przez uczniów klasy VII w okresie 14.05.2020 – 28.05.2020



- Klasa VII liczy dziesięciu uczniów.
- Mieszkają na terenie czterech spośród pięciu gmin powiatu wrzesińskiego. W klasie nie ma dziecka z gminy Pyzdry [patrz: mapka - podział powiatu wrzesińskiego na gminy].
- 90% uczniów pochodzi ze wsi.

Środowisko przyrodnicze



- ▶ W krajobrazie przeważają tereny równinne – pola uprawne, łąki oraz lasy (sosnowe i mieszane). Najwyższym punktem jest wzniesienie w Stępcinie o wysokości 128 m n. p. m. Rzeźbę terenu urozmaica wał pochodzenia fluwioglacjalnego (utworzony z materiału piaszczystego niesionego przez wody z topniejącego lodowca) nazywany Ozem Wrzesińskim, rozciągający się na odcinku 10 km, od Zielińca przez Grabowo Królewskie do Miłostawia.
- ▶ Wody powierzchniowe stanowią: rzeka Warta, Wrześnica, Maskawa, Cybina i inne niewielkie ciek wodne; jeziora Babskie (zespół pięciu jezior polodowcowych połączonych rzeką Baba, która jest dopływem Cybiny) oraz zbiorniki sztuczne (stawy hodowlane, Zalew Lipówka).
- ▶ Podłoże budują głównie osady pochodzenia polodowcowego: gliny, piaski i żwiry, które są surowcem eksploatacyjnym.
- ▶ Przeważają gleby bielcowe i brunatne , wykorzystywane głównie jako grunty orne, natomiast łąki oraz pastwiska występują na czarnych ziemiach.

Dla aktywnych – propozycje jednodniowych wycieczek rowerowych:



Trasa	Co warto zobaczyć, zwiedzić?
Nekielka - Nekla	<ol style="list-style-type: none"> 1. Nekielka - miejscowość powstała w połowie XVIII w. jako osada olederska w wyniku osiedlenia się tutaj holenderskich mennonitów; - cmentarz ewangelicki - nieczynny kościół poewangelicki, służący obecnie jako okazjonalna sala koncertowa - Słoneczna Zagroda –zajęcia dla dzieci z udziałem zwierząt: konie, kozy, świnki getyńskie 2. Nekla - Zespół dworski z połowy XIX wieku oraz kościół parafialny z rokokową chrzcielnicą
Września – Noskowo-Czarniejewo	<ol style="list-style-type: none"> 1. drewniany zabytkowy kościół Świętego Krzyża 2. Rezerwat przyrody <i>Modrzew Polski</i> 3. Pałac Lipskich; park z trzema alejami
Sokołowo – Grzybowo - Września	<ol style="list-style-type: none"> 1. Pomnik bitwy pod Sokołowem (bitwa z Prusakami podczas Wiosny Ludów 1848r.) 2. Rezerwat Archeologiczny 3. Muzeum im. Dzieci Wrzesińskich
Dębno – Hermanowo-Śmiełów	<ol style="list-style-type: none"> 1. Gotycki kościół 2. Folwark konny 3. Muzeum im. Adama Mickiewicza
Nekielka - Jezierce	Ścieżka Przyrodniczo - Leśna

ŚCIEŻKA PRZYRODNICZO - LEŚNA W JEZIERCACH







Szlak rowerowy „Śladami osadnictwa olęderskiego”



www.nekla.eu

1. Zabłonie parkowe – dworzki w Nekli (0,0 km)
2. Kościół św. Andrzeja Ap. w Nekli (0,2 km)
3. Cmentarz ewangelicki w Gierlatowie (1,4 km) / (0,9 km – odległość od zabłonia dzifny)
4. Cmentarz ewangelicki w Gierlatowie (1,7 km) / (0,9 km – odległość od zabłonia dzifny)
5. Zabłonie parkowe – dworzki w Podziałkach i XIX w. (0,8 km)
6. Kościół św. Katarzyny w Opentoku (10,1 km) / (12,7 km – odległość od zabłonia dzifny)
7. Cmentarz ewangelicki w Zasławiu (14,3 km)
8. Cmentarz ewangelicki w Barczyźnie (17,0 km)
9. Okazale dęby w Barczyźnie - pomniki przyrody (18,4 km)
10. Cmentarz ewangelicki w Barczyźnie (19,9 km)
11. Cmentarz ewangelicki w Nekli (21,3 km)
12. Cmentarz ewangelicki w Nekli (21,8 km)
13. Kościół parafialny w Nekle (27,0 km)
14. Cmentarz ewangelicki w Nekle (30,4 km)
15. Aleja kasztanowa w Starczonowie (33,7 km)
Przebieg od pkt. 7. Zabłonie parkowe dworzki w Nekli (27 km)
16. Cmentarz ewangelicki w Brasznie (38,1 km)
17. Cmentarz ewangelicki w Siedleczku (38,3 km)
18. Grodzisko pierścieniowe zwane Okopem Szwedzkim (10,4 km)
19. Ozi polodowcowy (11,0 km)
20. Rezerwat przyrody Okrąglik (12,6 km)

Osadnictwo olęderskie wzięło swoją nazwę od jego pionierów - Holendrów, zwanych w języku staropolskim olędami. W późniejszym okresie używano tej nazwy w stosunku do chłopów niemieckich i polskich, którzy meliorowali bagniste tereny, karczowali lasy i uprawiali pszenicę. Ich osady lokowano na terenach opuszczonych w czasie wojen i epidemii. Nie podlegali obciążeniom pańszczyźnianym lecz płacili za użytkowanie ziemi ustulony czynsz.



Legenda



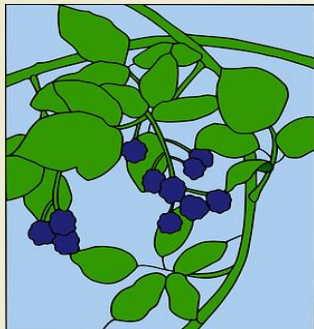
14. Cmentarz ewangelicki w Nekle o powierzchni 0,5 ha, z zachowanymi dwoma zielonymi krzyżami nagrobnymi. Jeden z nich, ustawiony w nietypowy sposób, z napisami skierowanymi w stronę ulicy, upamiętnia Annę Laurę Leontine Cassner, córkę miejscowego proboszcza-pastora Ludwika Theobalda Reinharda Cassnera, zmarłą 16 X 1853 r. admi-nistratorem, a później proboszczem parafii Nekla Reinhard, pełnił swoją posługę aż do śmierci 6 IV 1883 r. Jego nagrobek było wybudowane w 1868 r. Nowego domu parafialnego i w latach 1860 - 83 murtowanego kościoła. Przewidziane spoczywać w tym samym grobie. Naprzeciw cmentarza, budynek dawniej szkoły, obecnie schronisko młodzieżowe.



Atrakcyjność osadnicza

- Wśród wielu zalet życia w małej ojczyźnie uczniowie wymienili: ciszę, bliskość przyrody, pełne uroku krajobrazy, systematyczny odbiór odpadów, alternatywne źródła energii.
- Do wad natomiast zaliczali: brak wystarczającej ilości ścieżek rowerowych, ograniczona komunikacja – głównie autobusowa, dzikie wysypiska śmieci, niewystarczająca ilość placów zabaw dla dzieci, słabe oświetlenie ulic, uszkodzone nawierzchnie dróg.





Atrakcyjność gospodarcza



Gospodarka regionu ma charakter rolniczo - przemysłowy

- ▶ W strukturze upraw przeważają zboża, rzepak, ziemniaki. Gmina Kołaczkowo z uwagi na liczne plantacje truskawek określana jest mianem lokalnego „zagłębia truskawkowego”.
- ▶ W dziedzinie hodowli przeważa bydło.
- ▶ Stopa bezrobocia należy do jednych z najniższych w kraju.
- ▶ Średnie wynagrodzenie w regionie zaliczane jest do najszybciej rosnących w Polsce w ciągu ostatnich 10 lat.
- ▶ Region charakteryzuje stosunkowo wysoki standard życia.
- ▶ Położenie na skrzyżowaniu ważnych szlaków komunikacyjnych (Autostrada A2, linia kolejowa nr 3) podnoszą atrakcyjność terenów inwestycyjnych.
- ▶ W ostatnim czasie w regionie powstała Wrzesińska Strefa Aktywności Gospodarczej będąca podstrefą Wałbrzyskiej Specjalnej Strefy Ekonomicznej INVEST-PARK.

Wyszukane, podpatrzone,





**CMENTARZ EWANGELICKI
W NEKIELCE**

Na podstawie przywileju osadniczego z 22 października 1749 roku powstały Nekielckie Ołędry, założone przez Franciszka Odrowąż Wilkońskiego, właściciela dóbr nekielckich, na gruntach nazywanych „Lisia Woda, Muniak i Strzyzewko w borach Lisach nekielckich”.



Pamięci braci Luteran osiedlonych na prawie obywatelskim
w Nekielsku w 1749, Zasutowie w 1766, Gierstowie w 1775,
Barczyźnie w 1776 roku.
Mieszkańcy Gminy Nekla, 24 czerwca 2005

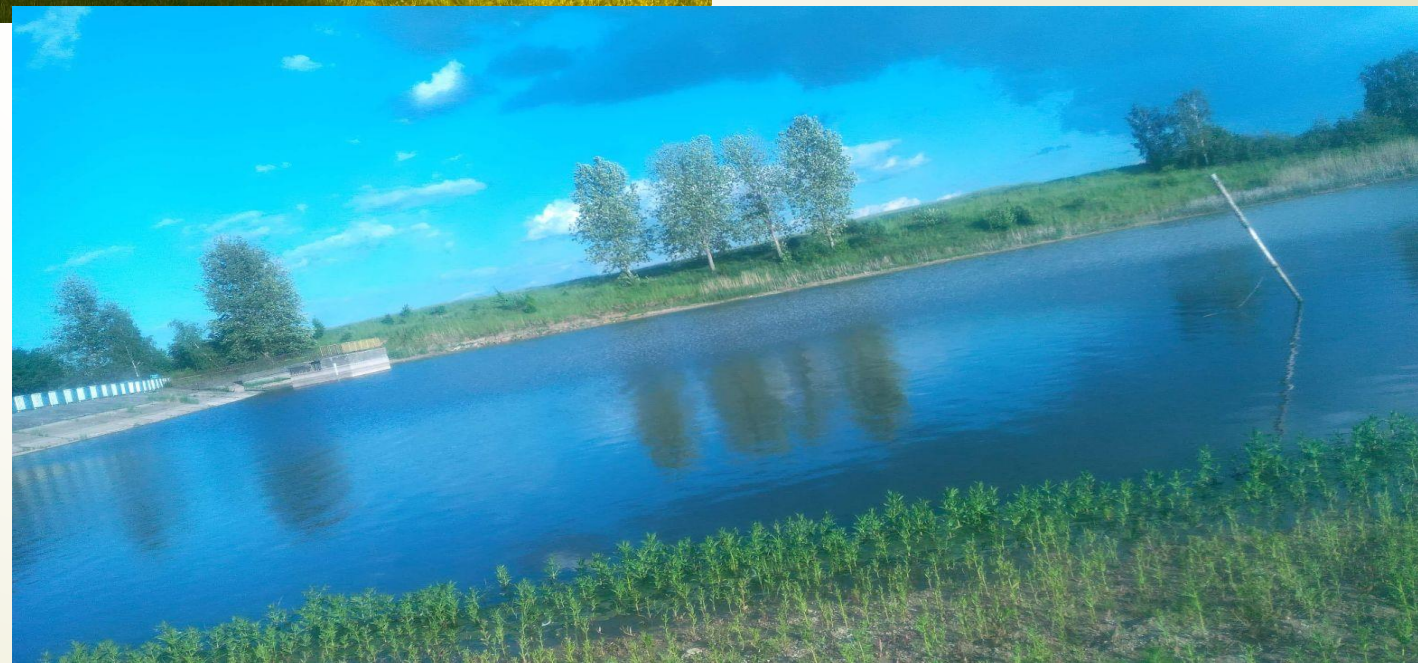
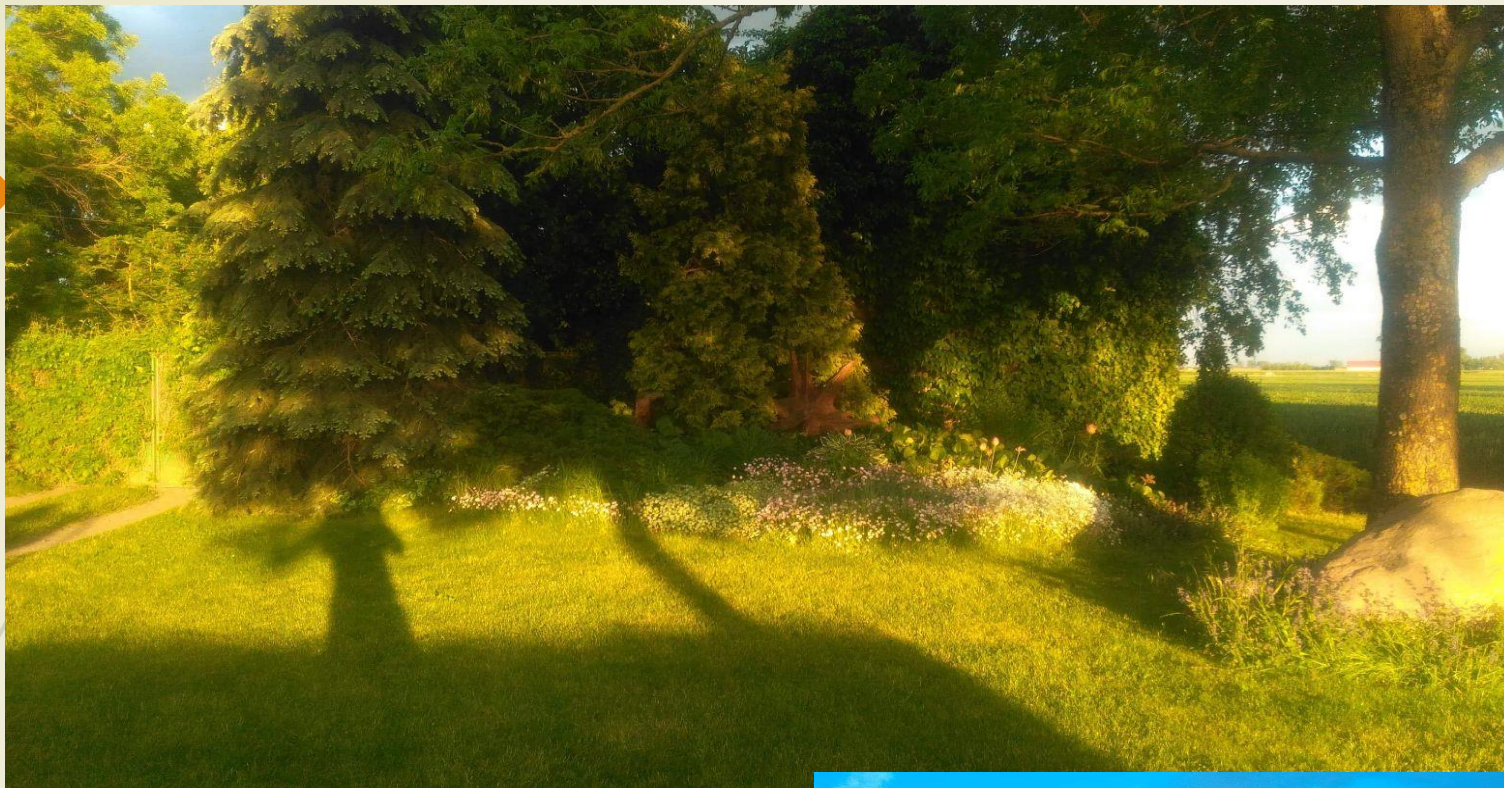
In memory of Lutheran brothers settled on citizen right
in Nekielska in 1749, Zasutowo in 1766, Gierstowo in 1775,
Barczyzna in 1776.
The Nekla Community, June 24, 2005



ORZECHOWO









Dziękujemy za poświęcony czas

uczniowie klasy VII wraz z nauczycielem geografii